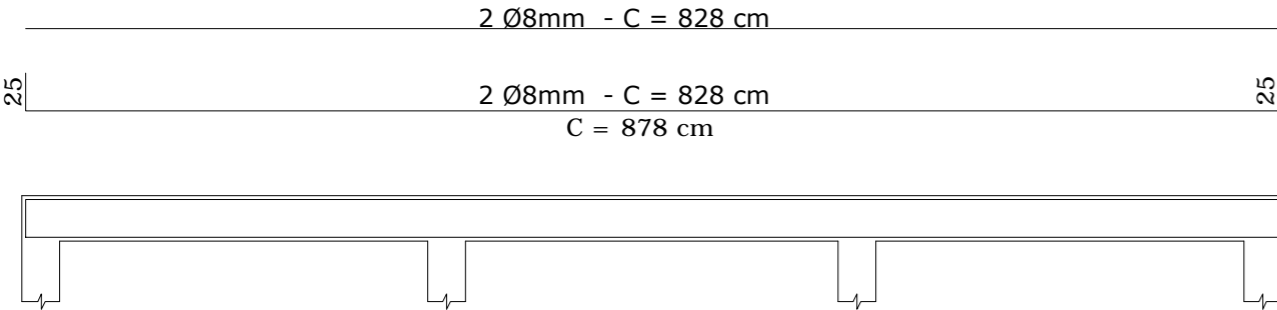
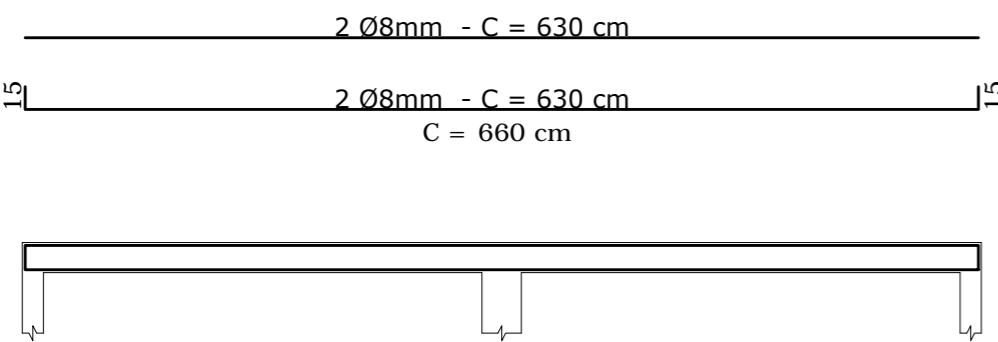


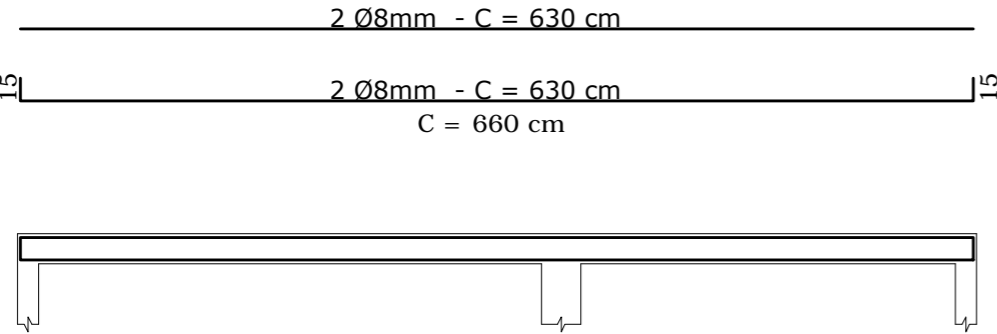
PLANTA FUNDAÇÃO - VIGAS NÍVEL +1,20  
ESCALA 1:50



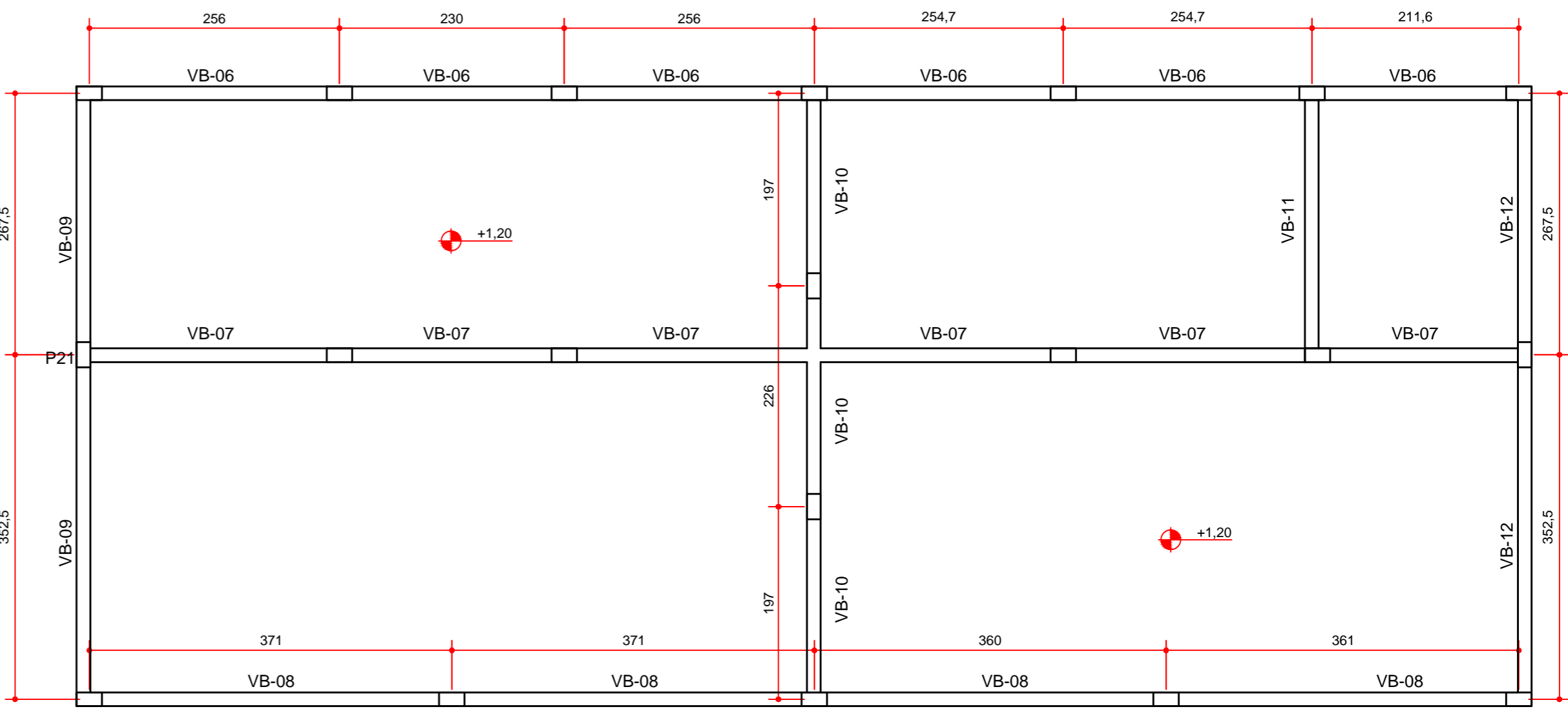
ESQUEMA VIGAS VB-01=VB-02=VB-03  
ESCALA 1:50



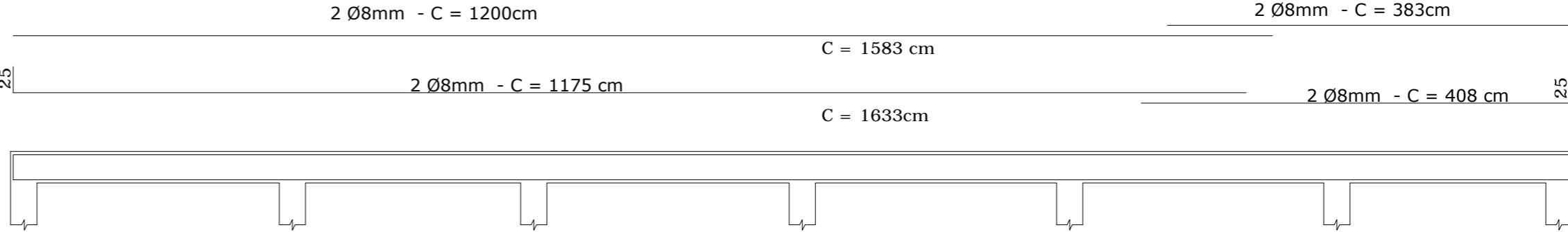
ESQUEMA VIGAS V-04=V-05  
ESCALA 1:50



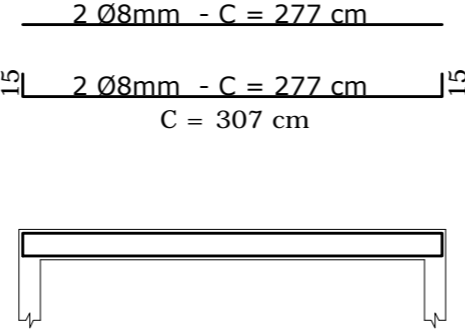
ESQUEMA VIGA V-09=V-12  
ESCALA 1:50



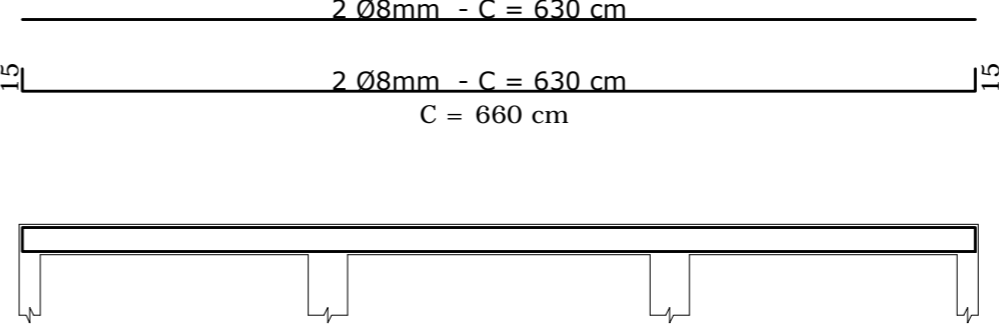
PLANTA FUNDAÇÃO - VIGAS NÍVEL +1,20  
ESCALA 1:50



ESQUEMA VIGAS VB-06=VB-07=VB-08  
ESCALA 1:50

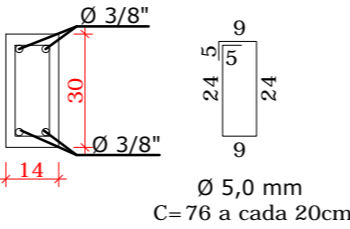


ESQUEMA VIGA V-11  
ESCALA 1:50



ESQUEMA VIGA V10  
ESCALA 1:50

SEÇÃO VIGA BALDRAME  
ESCALA 1:20



AMPLIAÇÃO DA ESCOLA MUNICIPAL DO CAMPO RUI BARBOSA

02/04

PLANTAS VIGAS NÍVEL +1,20  
ESQUEMA VIGAS  
SEÇÕES

PROPRIETÁRIO:

Prefeitura Municipal de Contenda - PR  
Prefeito Carlos Eugênio Stabach

AUTOR DO PROJETO:

Engenheira Civil Daiana Priscila Souza Leite  
CREA-PR 184.547/D

RESPONSÁVEL TÉCNICO:

Engenheira Civil Daiana Priscila Souza Leite  
CREA-PR 184.547/D

D A T A

OUTUBRO/2020

DESENHO

DAIANA PRISCILA

ESCOLA

End.: Av. João Franco n.º 400  
Centro - Contenda/PR  
telefones= (041) 3625 1212 ; 99171268